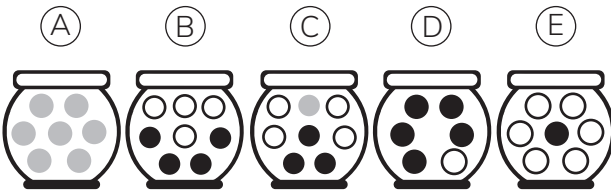




1 Analiza los frascos con bolas.



- a) Si se saca una bola al azar y se vuelve a poner en el frasco, ¿en cuál frasco será más frecuente que la bola sea blanca?

En el frasco E.

- b) Si se saca una bola al azar y se vuelve a poner en el frasco, ¿en cuál frasco será más frecuente que la bola sea negra?

En el frasco D.

- c) Si se saca una bola al azar y se vuelve a poner en el frasco, ¿en cuál frasco será más frecuente que la bola sea gris?

En el frasco A.

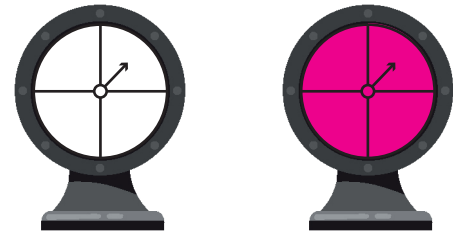
- d) Si se sacan dos bolas al azar y se vuelven a poner en el frasco, ¿en cuál frasco serán siempre grises?

En el frasco A.

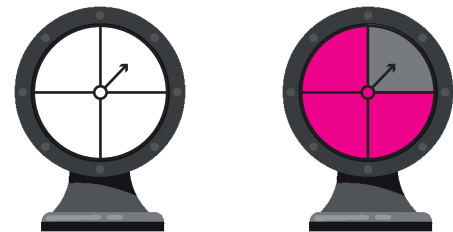
- e) Si se sacan dos bolas al azar y se vuelven a poner en el frasco, ¿en cuál frasco serán siempre blancas?

En ninguno.

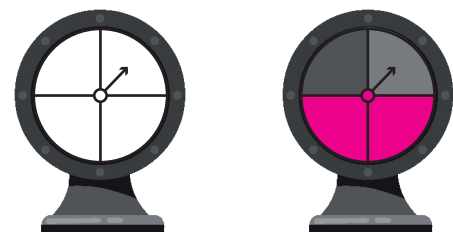
2 Pinta la ruleta para que al lanzar la flecha varias veces siempre salga el color azul.



3 Pinta la ruleta para que al lanzar la flecha varias veces sea más frecuente el color azul que el rojo.



4 Pinta la ruleta para que al lanzar la flecha varias veces sea más frecuente el color azul que el rojo y el verde.



5 Pinta la ruleta para que al lanzar la flecha varias veces casi siempre salga el color rojo.

