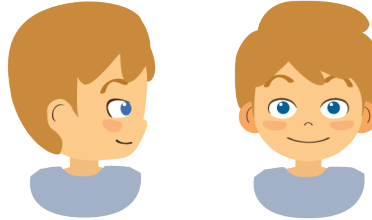


## Rotación

1 Piensa en los movimientos de:



el minuterero



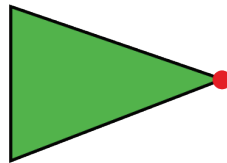
la cabeza



la manilla

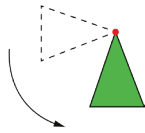
- a ¿Qué tienen en común?
- b ¿Cambian de tamaño, forma, posición u orientación la cabeza, el minuterero o la manilla?

2 Rota la figura en  $90^\circ$  dejando el vértice rojo fijo.

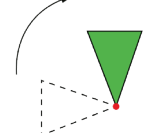


Ema

Yo obtuve  
el triángulo  
con el vértice  
hacia arriba.



Yo obtuve  
el triángulo  
con el vértice  
hacia abajo.



Juan

- a ¿Por qué las respuestas de Juan y Ema son distintas?
- b ¿Cómo harías para que la instrucción de girar la figura fuera más precisa?



En una **rotación** la figura se mueve de acuerdo con un ángulo, alrededor de un punto fijo, llamado **centro de rotación**.

El **sentido** de la rotación puede ser horaria o antihoraria.

