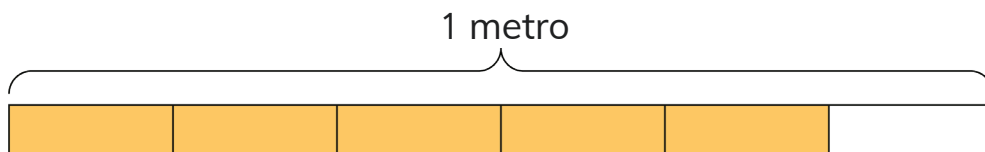


EJERCICIOS

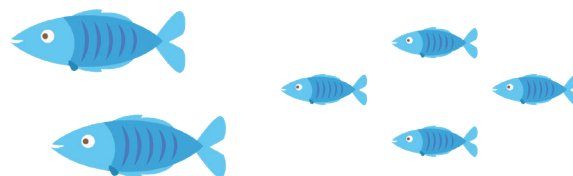
1 ¿Qué parte del metro está pintada?



2 En esta recta numérica, ¿qué fracciones se ubican en las marcas de graduación?



3 ¿Qué parte del total de peces son grandes? ¿Qué parte del total son pequeños?



4 Ordena las siguientes fracciones de menor a mayor:

$$\frac{1}{12}$$

$$\frac{5}{12}$$

$$\frac{2}{12}$$

$$\frac{12}{12}$$

5 Calcula.

(a) $\frac{1}{4} + \frac{3}{4}$

(d) $\frac{2}{8} + \frac{4}{8}$

(g) $\frac{5}{6} - \frac{4}{6}$

(j) $1 - \frac{1}{3}$

(b) $\frac{2}{6} + \frac{1}{6}$

(e) $\frac{4}{8} + \frac{1}{8}$

(h) $\frac{7}{8} - \frac{6}{8}$

(k) $\frac{8}{10} - \frac{2}{10}$

(c) $\frac{2}{7} + \frac{5}{7}$

(f) $\frac{5}{12} + \frac{5}{12}$

(i) $\frac{3}{5} - \frac{1}{5}$

(l) $1 - \frac{3}{9}$

6 Expresa como número mixto.

