


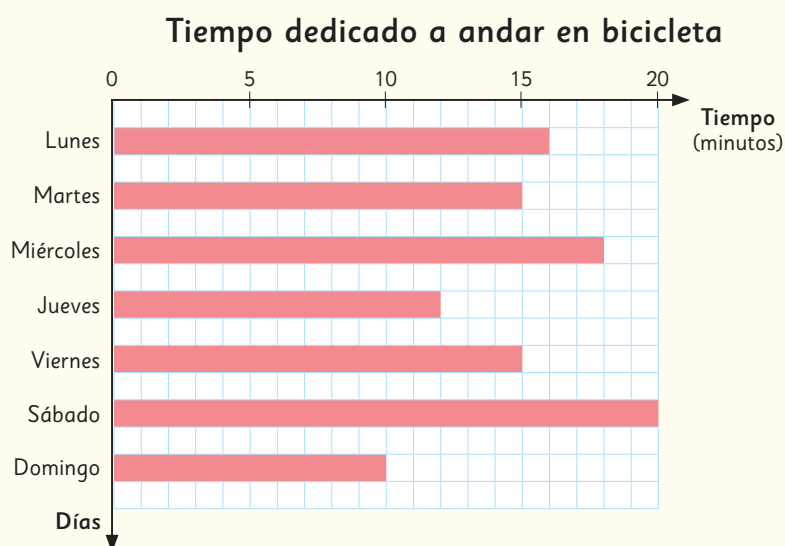
Repaso

- 1  Se hizo una encuesta en el colegio sobre la cantidad de estudiantes que consumen avena con yogur en el desayuno durante el fin de semana. Cada estudiante respondió 1 vez la encuesta.

Curso	N° de estudiantes
1°	9
2°	10
3°	8
4°	9
5°	7
6°	6
Total	

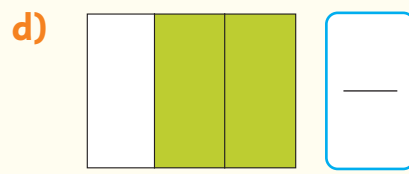
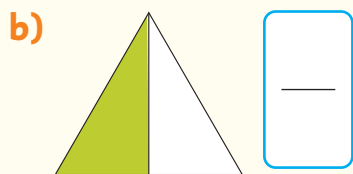
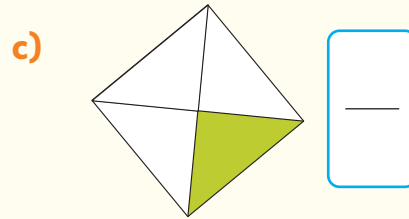
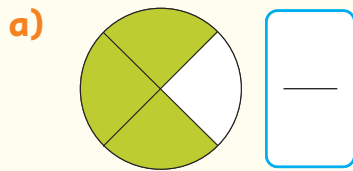
- a) ¿Cuántos estudiantes consumen avena con yogur en el desayuno del fin de semana?
- b) ¿Cuál es el curso que tiene más estudiantes que consumen avena con yogur en el desayuno del fin de semana? ¿Y el curso que tiene menos?
- c) Construye un gráfico para representar estos datos.

- 2 Sami dedica algunos minutos de su día a andar en bicicleta, y graficó los tiempos que ha dedicado a este pasatiempo durante la semana pasada.

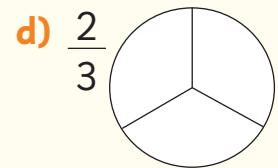
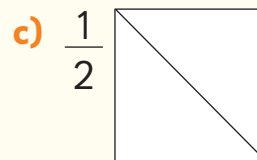
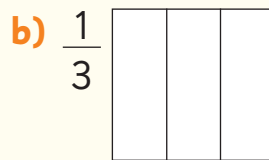
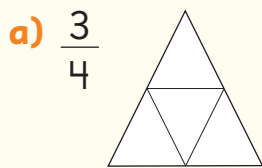


- a) ¿Qué día dedicó más tiempo a andar en bicicleta? ¿Cuánto?
- b) ¿Qué día anduvo menos tiempo? ¿Cuánto?
- c) ¿Cuál es la diferencia de tiempo entre el día que anduvo más y el día que anduvo menos?
- d) ¿Cuántos minutos de andar en bicicleta realizó en toda la semana?

3 ¿A qué fracción corresponden las partes coloreadas?



4 Colorea según la fracción dada.



5 Compara las fracciones usando $>$, $<$ o $=$.

a) $\frac{1}{3}$ $\frac{2}{3}$

b) $\frac{2}{2}$ $\frac{1}{2}$

c) $\frac{2}{4}$ $\frac{4}{4}$


d) $\frac{3}{3}$ $\frac{3}{3}$

6 Responde.

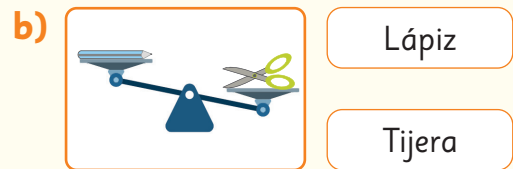
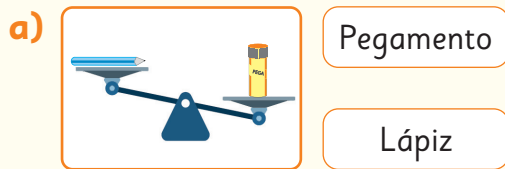
a) ¿Qué es más grande, $\frac{2}{4}$ de una pizza o $\frac{1}{4}$ de la misma pizza?

b) ¿Qué es más pequeño, $\frac{3}{4}$ de una hoja de papel lustre o $\frac{1}{4}$ de una hoja de papel lustre?

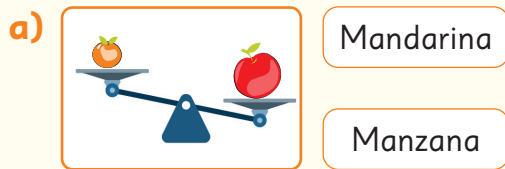
c) ¿Qué es más grande, $\frac{3}{8}$ de un chocolate o $\frac{5}{8}$ del mismo chocolate?

7  En casa de Sami las pizzas se hacen de forma cuadrada en la bandeja del horno. Dibuja cómo serían las 4 partes iguales en que se corta la pizza.

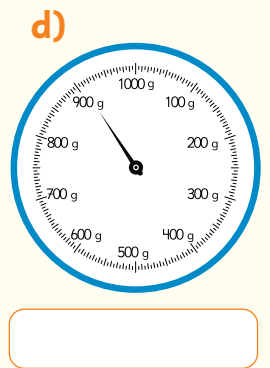
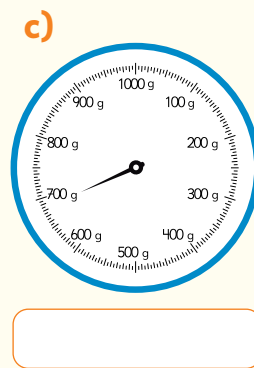
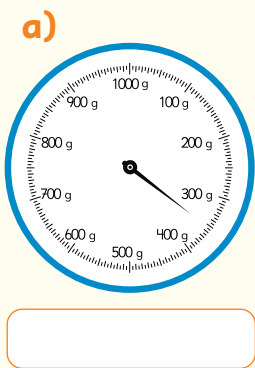
8 Encierra el objeto que tiene menor masa.



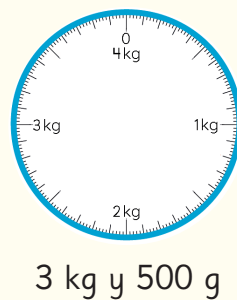
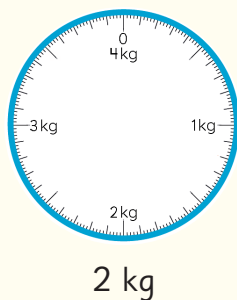
9 Encierra el objeto que tiene mayor masa.




10 Escribe cuántos gramos indica la aguja de cada balanza.



11 Dibuja una flecha que marque la masa que se indica.



12  Ema colocó una canasta de 250 g sobre una balanza. Luego, agregó 5 manzanas en la canasta, y la balanza marcó 950 g.

a) Dibuja los dos momentos de medición de la balanza.

b) ¿Cuántos gramos corresponden solo a las manzanas?