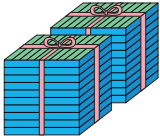
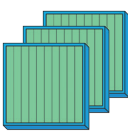
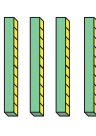



Glosario

Valor posicional

Unidades de mil	Centenas	Decenas	Unidades
			
dos mil	trescientos	cuarenta	seis
2	3	4	6

Forma vertical para sumar y restar

Adición

$$\begin{array}{r} 1 \quad 1 \\ 248 \\ + 187 \\ \hline 435 \end{array}$$

Sustracción

$$\begin{array}{r} 9 \quad 10 \quad 10 \\ 305 \\ - 178 \\ \hline 127 \end{array}$$

Multiplicación por 0

$$3 \cdot 0 = 0$$

Kilómetros

1 000 metros es un kilómetro y se escribe 1 km.

$$1 \text{ km} = 1\,000 \text{ m}$$

Conversión de unidades de medida

m	cm
1	90

$$1 \text{ m y } 90 \text{ cm} = 190 \text{ cm}$$

m	cm
2	10

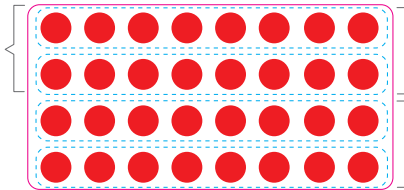
$$2 \text{ m y } 10 \text{ cm} = 210 \text{ cm}$$

Descomposición para multiplicar

$$\begin{array}{rcl} 7 \cdot 6 & \left\{ \begin{array}{l} 2 \cdot 6 = 12 \\ 5 \cdot 6 = 30 \end{array} \right. & \\ \hline \text{Total:} & & 42 \end{array}$$

Estrategia doble del doble para multiplicar

$$2 \cdot 8 = 16$$



16

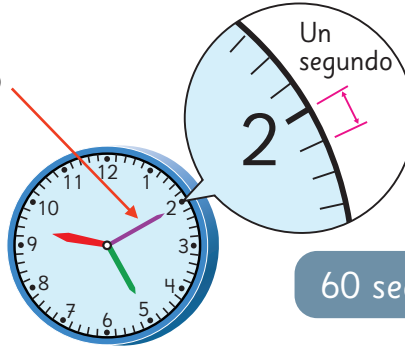
$$2 \cdot 8 = 16$$

$$2 \cdot 16 = 32$$

$$\text{Entonces, } 4 \cdot 8 = 32$$

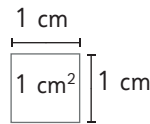
Segundo

segundero



60 segundos = 1 minuto

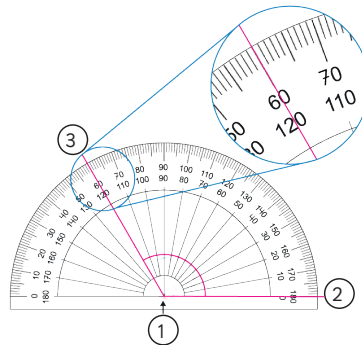
Área



Área del cuadrado = lado · lado

Área del rectángulo = largo · ancho

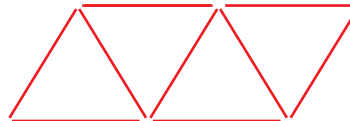
Medición de ángulos con transportador



Medición de ángulos con el transportador:

- ① Pon el centro del transportador sobre el vértice del ángulo.
- ② Pon la línea de 0° sobre un lado del ángulo.
- ③ Marca en la escala que está sobre el otro lado del ángulo. En este caso, el ángulo mide 120°.

Patrones



Número de triángulos	1	2	3	4
Número de palitos	3	3 + 2	3 + 2 + 2	3 + 2 + 2 + 2