


# Sumo Primero

## Puentes que unen

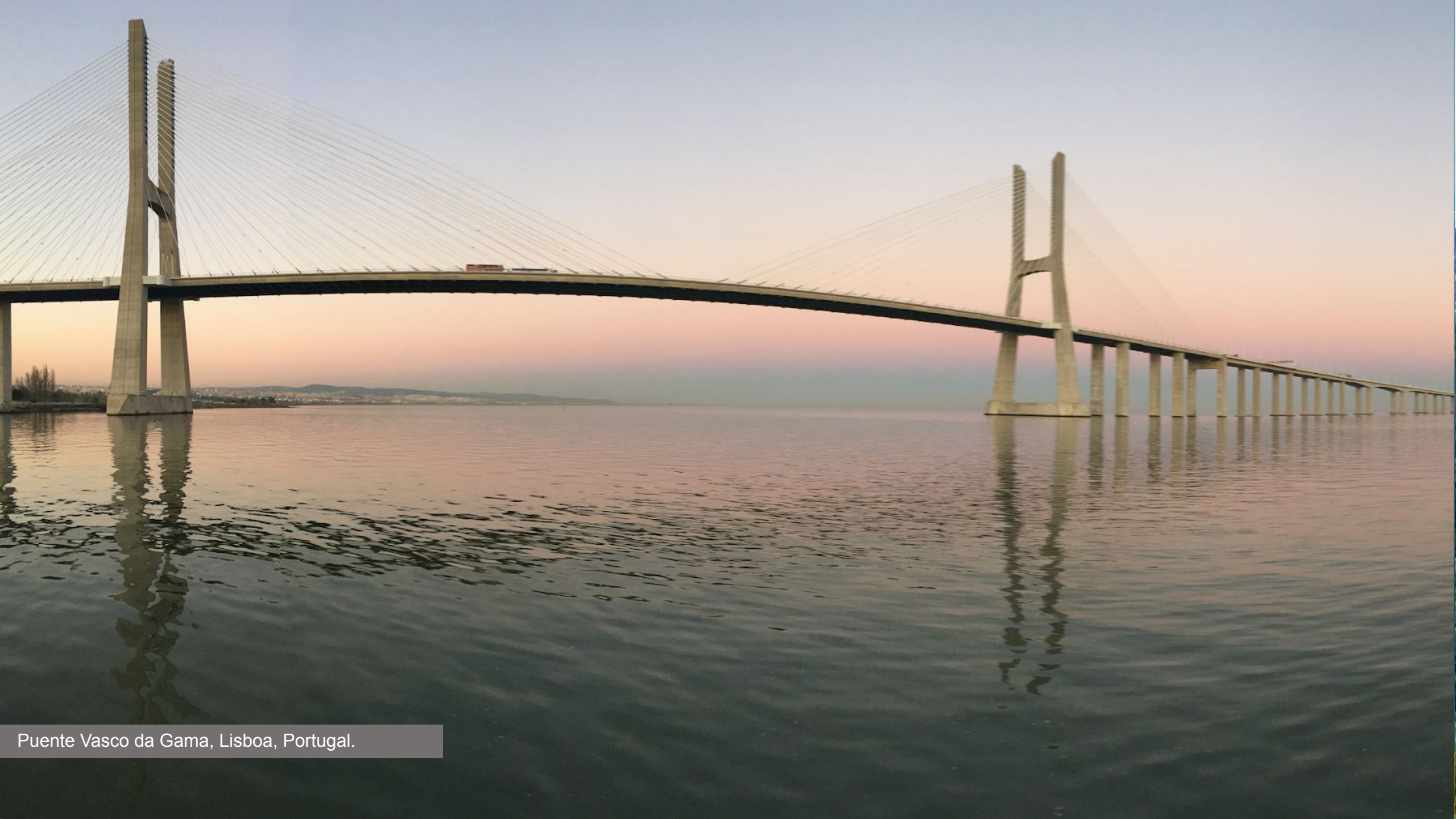
5° básico: Unidad 1 | Aventura matemática.  
Apoyo gestión actividad 1.  
Páginas 106 y 107.

A cartoon monkey with orange fur, a white belly, and a long curled tail is standing on the left side of the red suspension bridge. It is looking towards the right.

Observa los siguientes puentes.  
¿En qué ayudan a la comunidad?

¿Cuál es el puente más largo que has conocido?  
¿Dónde se encuentra?

Puente Presidente Ibáñez, Puerto Aysén, Chile.



Puente Vasco da Gama, Lisboa, Portugal.

# Puentes que unen

---

Conozcamos algunos puentes de Chile.  
¿Qué tan largos son?



1

Perú

Bolivia

Paraguay

Chile

Argentina

Uruguay



Puente Chacao



Guardar en proyecto

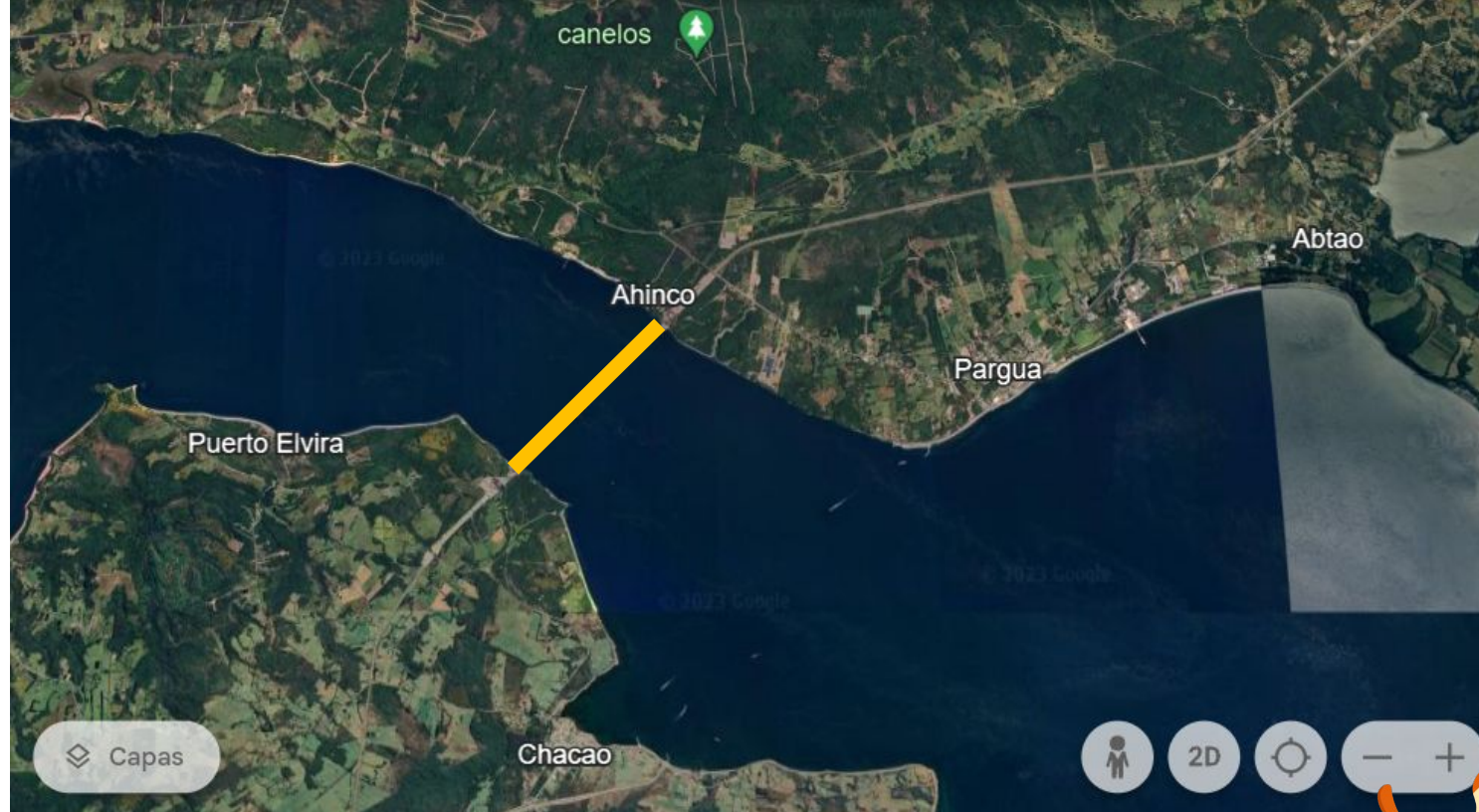


Capas

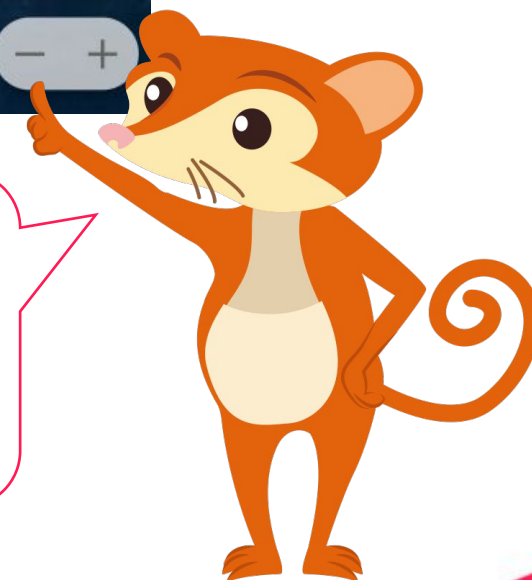


3D

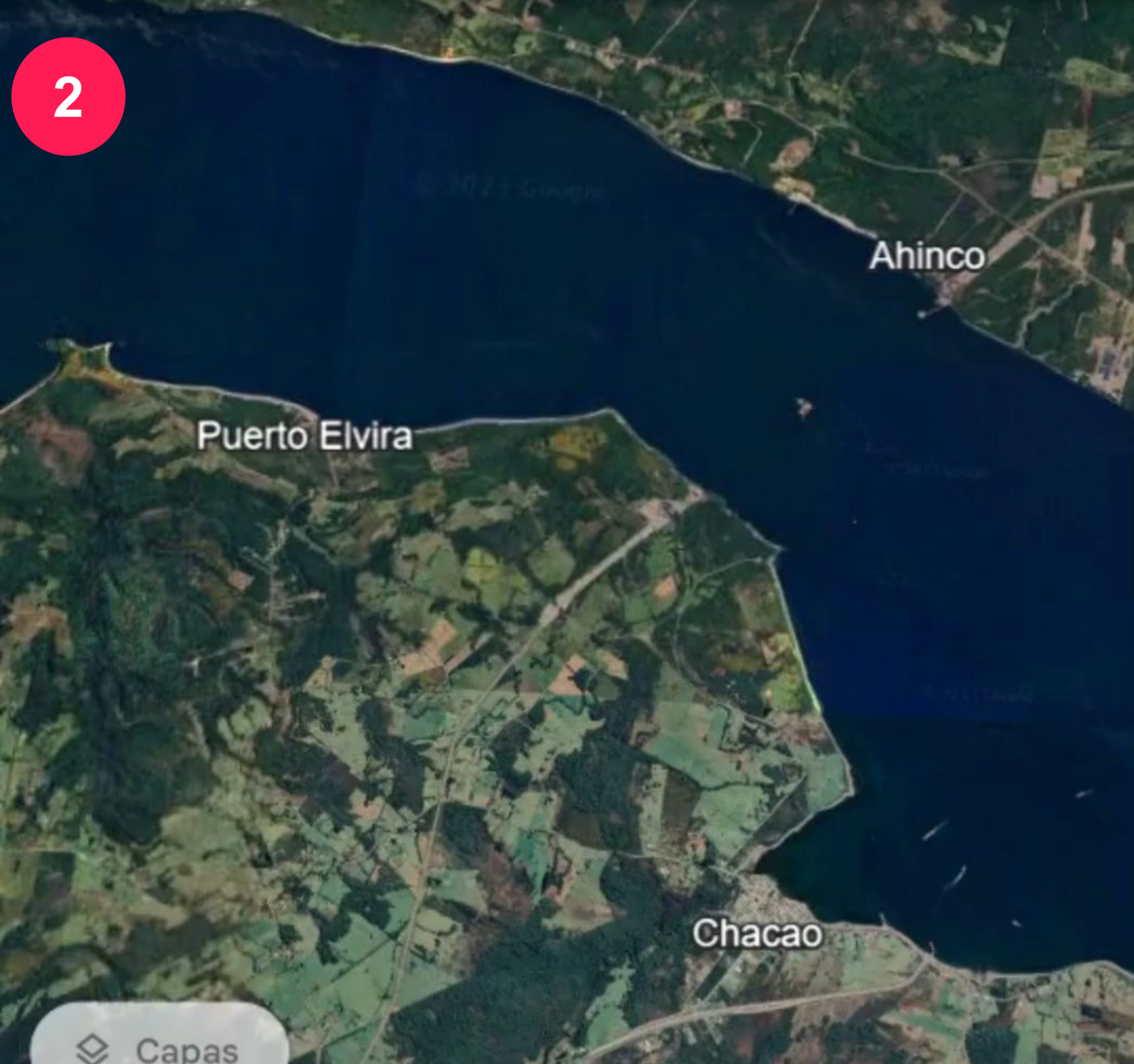




¿Qué tan cerca fueron sus estimaciones  
del largo del Puente Chacao?  
¿Consideran que es muy largo?



2

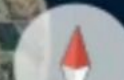


Puente Juan Pablo II

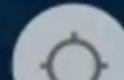


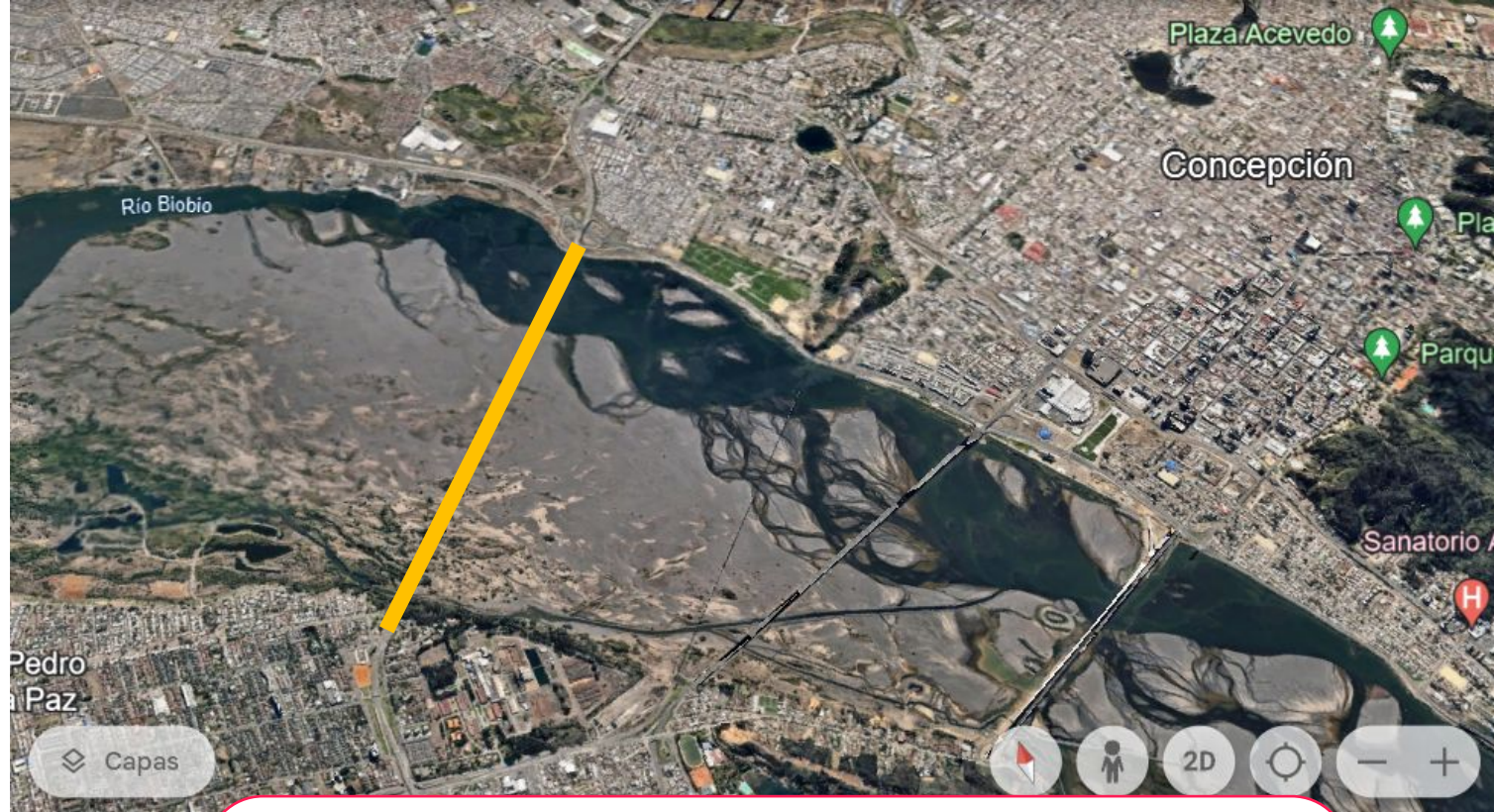
Guardar en proyecto

Capas



2D





¿Qué tan cerca fueron tus estimaciones del largo del Puente Juan Pablo II? ¿Lo has cruzado?

¿Por qué crees que abarca una gran parte que no corresponde a agua?





Puente Chacao

Medida aproximada  
**2,62 km**

Medida real  
**2,75 km**



Puente Juan Pablo II

Medida aproximada  
**2,48 km**

Medida real  
**2,31 km**

La aplicación Google Earth nos permite medir en **kilómetros**,  
que es una medida de longitud difícil de percibir en nuestro entorno.



3

Utiliza la aplicación Google Earth para estimar longitudes o distancias en tu región.

Exprésalas en metros o kilómetros, según corresponda.



¿Cuál será la distancia entre el Puerto de Coquimbo y el Faro Monumental, en la cuarta región?

