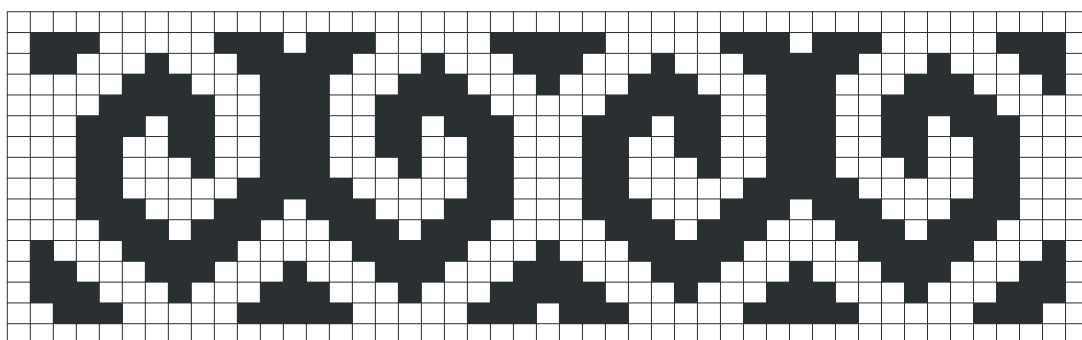


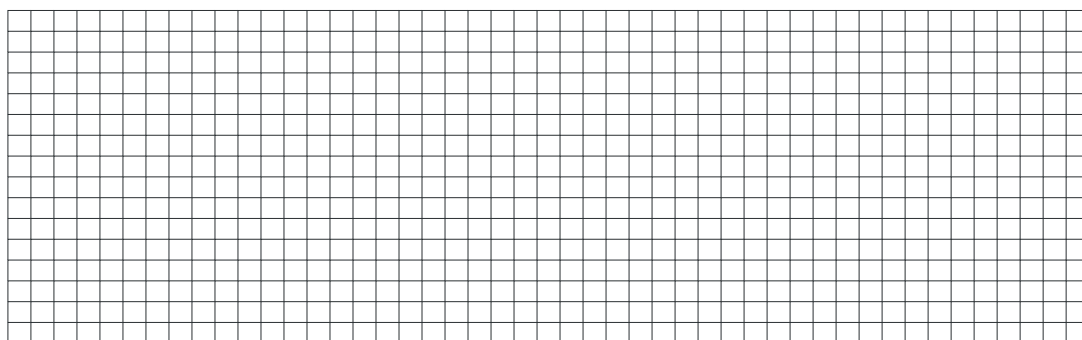
## 2

## Creación de diseños mapuche

Antes de comenzar a tejer, las tejedoras crean una cuadrícula para calcular la cantidad de hebras y vueltas que tendrá el tejido. En la siguiente cuadrícula se observa que un mismo motivo se repite varias veces.



- 1 Pinta en la cuadrícula el patrón que se repite. Luego, explica a tus compañeros cómo lo descubriste.



- 2 Crea tu propio diseño en la cuadrícula.

