

Para incentivar la participación activa, pregúnteles: ¿Conocen algún diseño mapuche? ¿Cómo creen que se hacen las mantas? Es probable que algunas ideas iniciales den cuenta de mercados o ferias de artesanías donde han visto esos productos textiles.

Interdisciplinariedad

4° Básico
Historia, Geografía y
Ciencias Sociales
OA 5

Investigar en diversas fuentes (imágenes, medios audiovisuales, TICs, gráficos, textos y otras) sobre algunos temas relacionados con el presente de los pueblos indígenas americanos; por ejemplo, el protagonismo que tienen hoy, la influencia de las civilizaciones maya, azteca e inca sobre la cultura y la sociedad de los países actuales, situados donde ellos se desarrollaron, y su influencia en las comidas y en la lengua que empleamos en la actualidad, entre otros.

Los símbolos usados en los textiles mapuche tienen un profundo significado. Ellos usan figuras geométricas como rombos, triángulos y cruces que representan objetos de su entorno natural.

1

El arte textil mapuche

2

Creación de diseños mapuche

El **witral**, telar heredado de la cultura mapuche, se apoya verticalmente contra la pared, permitiendo tejer sentadas o de pie.

Propósito

Que los estudiantes apliquen lo aprendido sobre simetrías y transformaciones isométricas, en un textil mapuche.

Habilidad

Representar.

Gestión

Para comenzar la presentación de esta Aventura Matemática proyecte esta página a todo el curso. Pida a los estudiantes que lean el párrafo inicial donde se exponen algunas nociones sobre el contenido a tratar.

Gestión

En esta actividad deben identificar patrones y crear patrones a partir de los diseños textiles indicados en el enunciado.

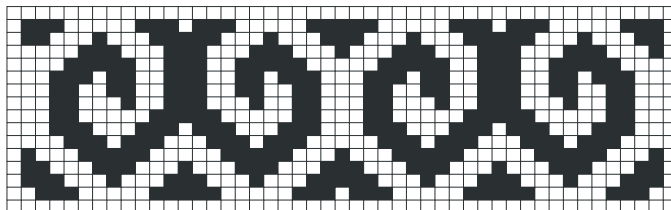
En la **actividad 1**, deben identificar el patrón correspondiente al diseño, clarificando los cuadros pintados y sus repeticiones, a partir de la cantidad de cuadros y la forma de los trazos pixelados que se presentan.

En la **actividad 2**, deben crear su propio diseño y repetirlo, de modo que se presente un patrón geométrico para un diseño textil. Incentive que los estudiantes hagan diseños creativos que consideren las nociones estudiadas.

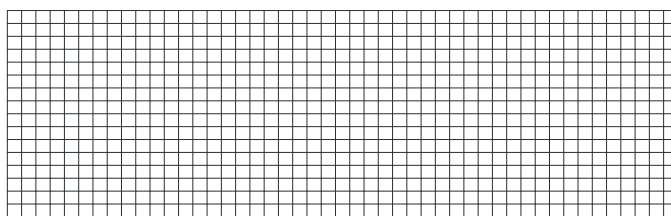
2

Creación de diseños mapuche

Antes de comenzar a tejer, las tejedoras crean una cuadrícula para calcular la cantidad de hebras y vueltas que tendrá el tejido. En la siguiente cuadrícula se observa que un mismo motivo se repite varias veces.



- 1 Pinta en la cuadrícula el patrón que se repite. Luego, explica a tus compañeros cómo lo descubriste.



- 2 Crea tu propio diseño en la cuadrícula.

