

Propósito

Que los estudiantes apliquen lo aprendido respecto a tablas de conteo y comparación de tamaños.

Habilidad

Resolver problemas.

Gestión

Esta es una actividad en que la temática principal son los animales que habitan en la Antártica. A través de los distintos ejercicios que se plantean, los estudiantes aprenderán sobre este tipo de fauna, a la vez que ponen en práctica los aprendizajes desarrollados en la unidad 4.

Para comenzar, pida a los estudiantes que abran su Texto en la página 86. Lean en conjunto el texto introductorio y luego solicite que observen las imágenes que aparecen en la página.

Como sugerencia, puede plantear las siguientes preguntas: *¿Qué ves en esta imagen? ¿Has escuchado sobre la Antártica? ¿Dónde queda la Antártica? ¿Qué tipo de clima hay allí? ¿Qué animales conoces que vivan en la Antártica? ¿Qué características tendrán estos animales? ¿Cómo pueden sobrevivir en ese tipo de clima?*

Aventura Matemática

La Antártica es el continente más austral y el cuarto más grande de la Tierra. Se caracteriza por ser el más frío, seco y ventoso.

**1****Animales en la Antártica****2****Los pingüinos de la Antártica**

86

Interdisciplinariedad**1° Básico****Ciencias Naturales****OA 2**

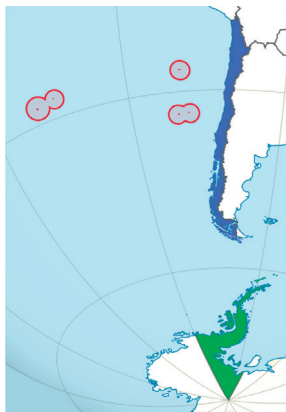
Observar y comparar animales de acuerdo a características como tamaño, cubierta corporal, estructuras de desplazamiento y hábitat, entre otras.

1

Animales en la Antártica

La Antártica es el continente más helado de la Tierra.

Lamentablemente, por efecto del calentamiento global, se está derritiendo. Esto afecta a los animales que viven allí, pues es más difícil que encuentren su alimento. Chile tiene un territorio en este continente.



¡Conozcamos algunos animales que habitan en la Antártica!

Pingüino Emperador



Es un ave que no vuela.
Es el más grande de todos los pingüinos.

Foca Leopardo



Es un mamífero.
Es el principal depredador de los pingüinos.

Albatros



Es un ave muy grande.
Puede volar durante horas sin mover sus alas.

Orca



Es un mamífero perteneciente a la familia de los delfines. Es uno de los cazadores más poderosos.

Paloma Antártica



Es un ave.
Puede nadar con mucha facilidad.

Gestión

En esta página aparece información sobre distintos animales que habitan en la Antártica.

Para comenzar, guíe la lectura en conjunto del primer párrafo. Pida a los estudiantes que observen el mapa, para comparar la ubicación de la Antártica con las respuestas que dieron a las preguntas planteadas anteriormente.

A continuación, presente la información de los animales que aparecen abajo. A medida que lea la información de cada animal, vaya haciendo preguntas dirigidas para verificar la comprensión de los estudiantes. Por ejemplo: *¿Cuál es el principal depredador de los pingüinos?* (la foca leopardo). *¿Qué tipo de animal es la orca?* (mamífero). *¿Cuál de las aves presentadas no puede volar?* (el pingüino emperador).

Gestión

Presente la información que aparece al principio de la página, la cual da contexto a la tabla que aparece más abajo.

En la **actividad 1**, lea la pregunta y luego completen en conjunto la información de la tabla.

En la **actividad 2**, pida a los estudiantes que trabajen de forma individual. En sus cuadernos, construyen un pictograma utilizando la información que entrega la tabla de conteo.

A continuación, pídales que respondan en sus cuadernos las preguntas A, B, C y D. Dé tiempo para responder y luego realice una revisión en conjunto.


¿Sabes lo que es una base científica?

La **base profesor Julio Escudero**, ubicada en la Antártica es uno de los principales puntos donde se genera conocimiento científico para Chile y el mundo.

Clemente quiso investigar sobre los animales que podía avistar en una tarde de observación alrededor de la base donde trabaja. Para tener el registro de cuántos animales de cada tipo observó, hizo la siguiente tabla.

Animales vistos en una tarde

Animal	Número de animales
Foca Leopardo	IIII 5
Pingüino Emperador	III 3
Orca	0
Albatros	II 2
Paloma Antártica	IIIII 6
Total	16

- 1 ¿Cuántos animales de cada tipo observó Clemente? Completa la tabla.
- 2  Construye un pictograma para representar la cantidad de animales que observó Clemente en su investigación y luego, responde.
 - A. ¿Cuántos animales observó Clemente en total?
 - B. ¿Qué animales no observó Clemente, de acuerdo con los datos de la tabla?
 - C. ¿Qué otras preguntas puede responder Clemente con los datos registrados en su investigación?
 - D. ¿Qué otros animales pudo haber observado Clemente? Averigua y comenta con tus compañeros.

88

Respuestas Actividad ②

Se espera que los estudiantes construyan, en sus cuadernos, un pictograma de acuerdo con los datos de la tabla.

- A. 16 animales
- B. Orcas
- C. Respuestas variadas. Por ejemplo: ¿Qué animal fue el más observado?
- D. Respuestas variadas. Por ejemplo: Pingüino Adelia, Foca de Weddell, Foca Cangrejera, Ballena Jorobada, etc.