
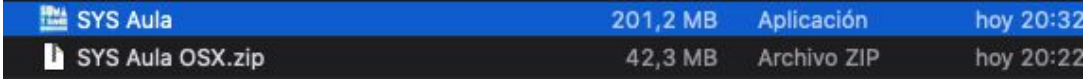
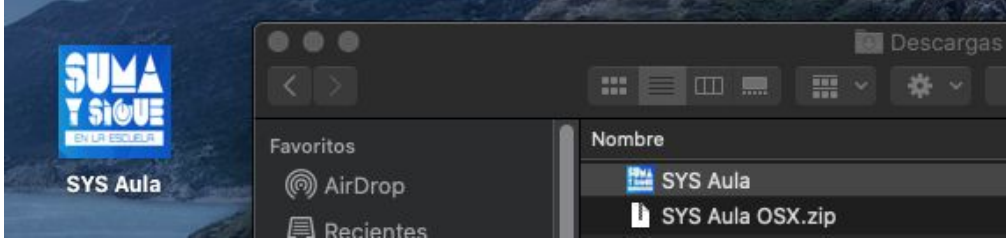
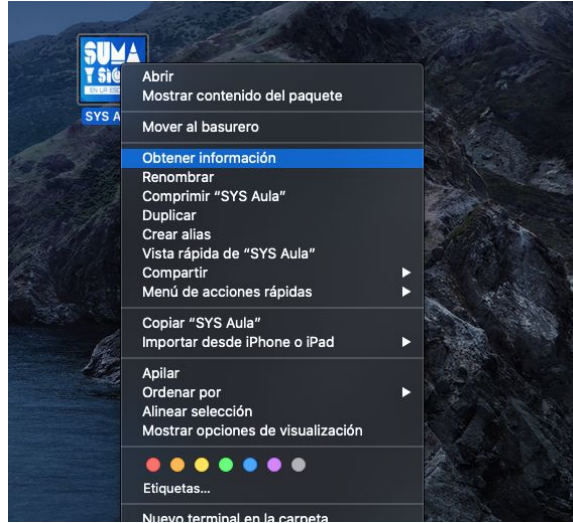


Cómo instalar la aplicación Suma y Sigue Aula en Mac

<p>1</p>	<p>Descarga la aplicación del siguiente <i>link</i>: https://cmmedu.uchile.cl/formacion-inicial/recursos-para-el-aula/</p> <p>La app viene comprimida dentro de un archivo “.zip”. El tamaño puede ser variable según la versión.</p> 
<p>2</p>	<p>Descomprime haciendo doble clic sobre ella. Obtendrás así la aplicación como un ejecutable.</p> 
<p>3</p>	<p>Arrastra la aplicación desde la carpeta de descargas al escritorio u a otra carpeta de su usuario.</p> 

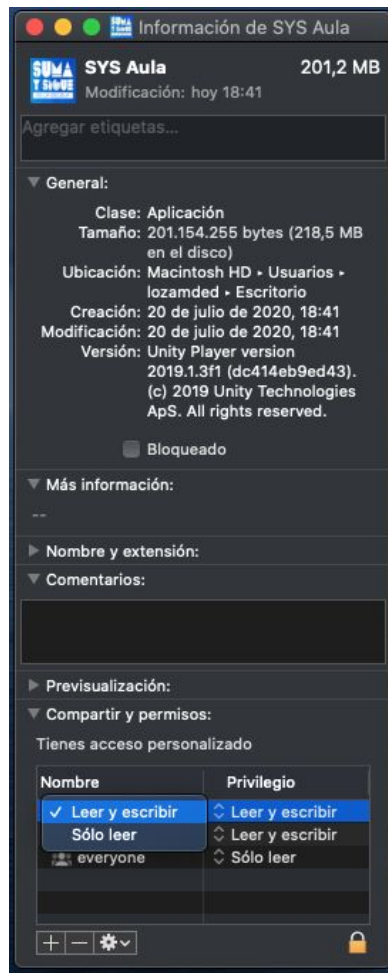
4

Antes de ejecutar la aplicación, asegúrate de que tenga permisos de escritura y lectura. Para eso, aprieta el clic secundario y selecciona “Obtener información”.



5

En la parte inferior, selecciona el usuario, y luego el privilegio de “Leer y escribir”.



6	<p>Ahora ya puedes ejecutar tu aplicación Suma y Sigue Aula. Para esto, aprieta el clic secundario en la aplicación, y luego selecciona “Abrir”.</p>
7	<p>Posiblemente, aparecerá una pantalla en la que se pregunta si estás seguro de que desea ejecutar una aplicación descargada de Internet. Si la aplicación la obtuviste desde el <i>link</i> de descarga oficial de Suma y Sigue, esta es confiable, por lo tanto, puedes hacer clic en “Abrir”. Esto solo se preguntará la primera vez que abras la aplicación.</p>

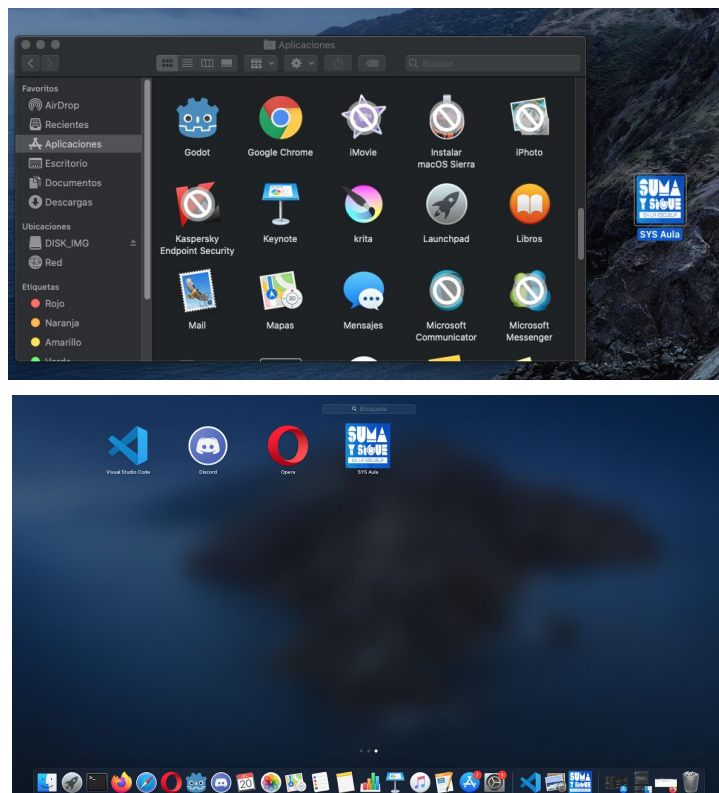
8

Listo, ya puedes utilizar la aplicación Suma y Sigue Aula. Desde ahora en adelante solo basta hacer doble clic en el ícono de la aplicación para abrirla.



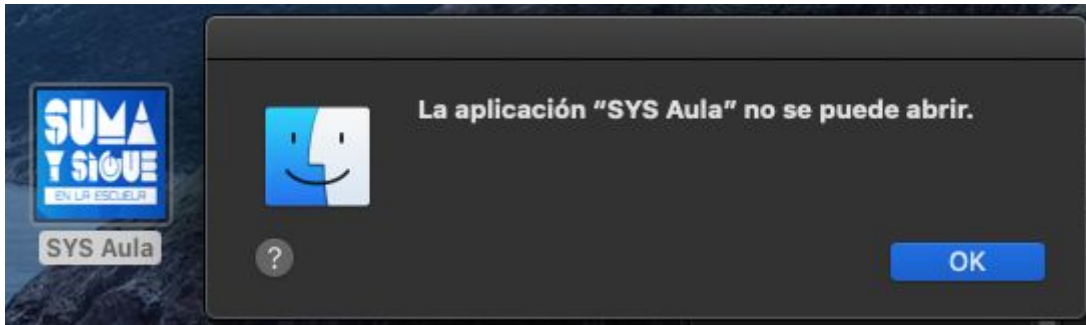
9

Paso opcional: Si lo deseas, puedes arrastrar la aplicación al directorio de aplicaciones; así la tendrás dentro del $\{ \} \& \textcircled{a}$. En este caso, recuerda que cada vez que descargues una versión nueva, deberás borrar la versión anterior y agregar la nueva.

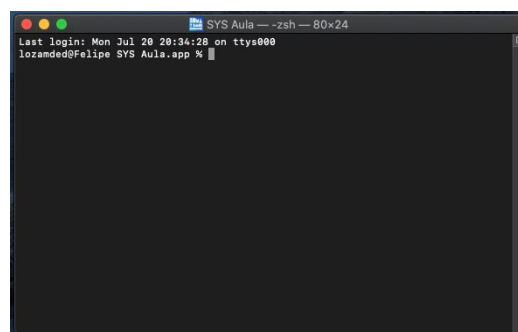
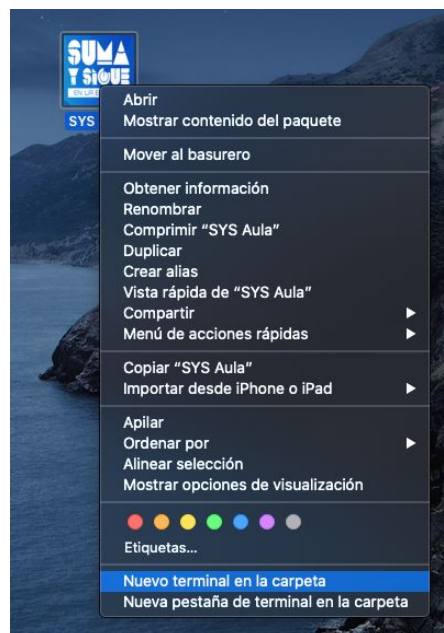


Problemas comunes

1. Si realizas todos los pasos anteriores y aún recibes este mensaje, debes considerar el siguiente procedimiento:



1) Aprieta el clic secundario sobre el ícono de la aplicación y selecciona "Nuevo terminal en la carpeta". A continuación, se abrirá la ventana de la terminal.



- 2) Luego, en esa ventana escribe el comando mostrado a continuación y presiona “Enter”.

• `sudo chmod +x Contents/MacOS/*`

```

SYS Aula — -zsh — 80x5
Last login: Mon Jul 20 21:37:28 on ttys000
lozamed@Felipe SYS Aula.app % sudo chmod +x Contents/MacOS/*
  
```

- 3) Te pedirá la contraseña de usuario, pues este comando requiere permisos de administrador. Cuando escribas tu contraseña no aparecerán caracteres, ni tampoco asteriscos; solo presiona “Enter”.

```

SYS Aula — sudo — 80x6
Last login: Mon Jul 20 21:37:28 on ttys000
lozamed@Felipe SYS Aula.app % sudo chmod +x Contents/MacOS/*
Password:
  
```

- 4) Si no aparece ningún mensaje de error, significa que funcionó el comando.

```

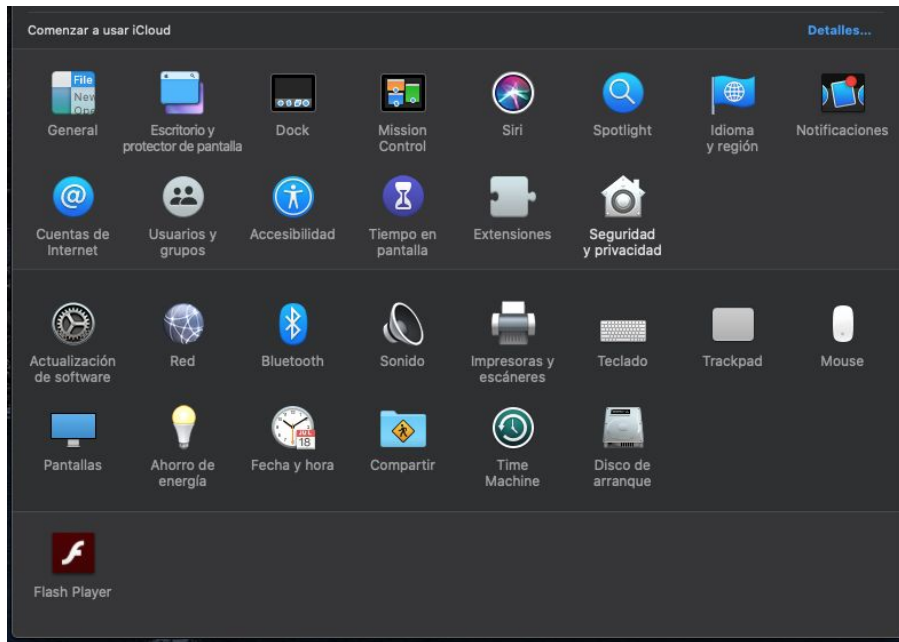
SYS Aula — -zsh — 80x6
Last login: Mon Jul 20 21:44:49 on ttys000
lozamed@Felipe SYS Aula.app % sudo chmod +x Contents/MacOS/*
Password:
lozamed@Felipe SYS Aula.app %
  
```

5) Listo, puedes cerrar la terminal y volver a intentar abrir la aplicación. Para esto, aprieta el clic secundario y selecciona “Abrir”.

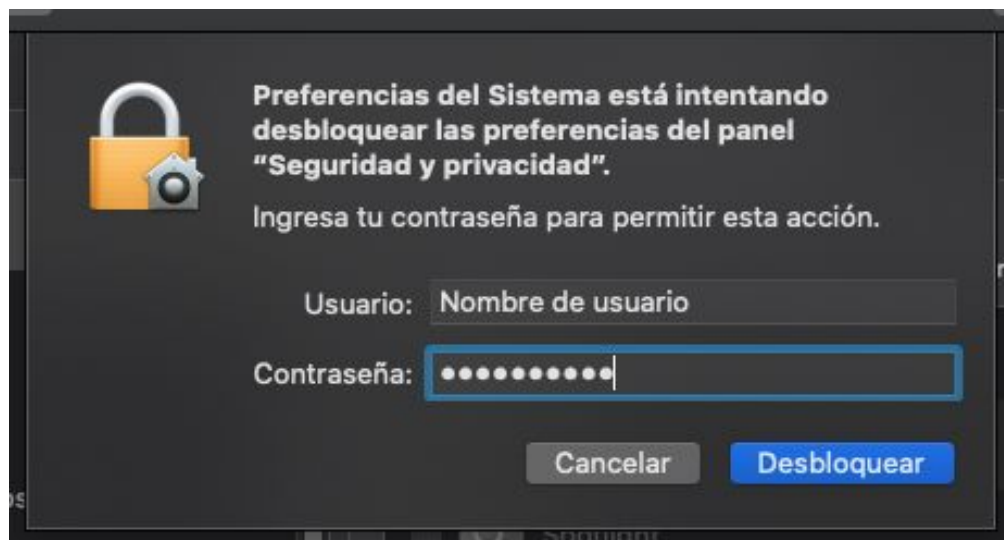
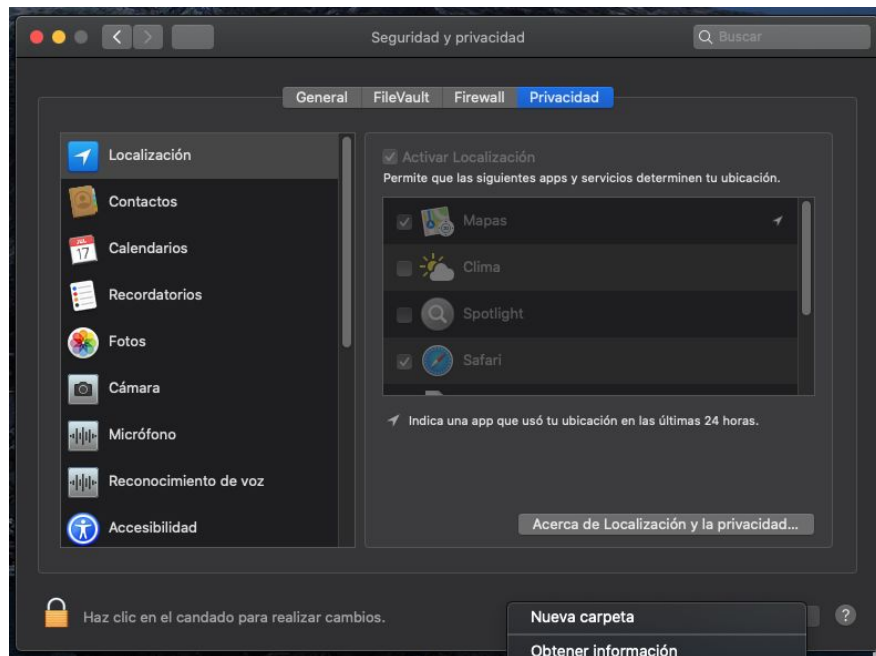
6) Es posible que te pregunte si estás seguro de que deseas abrir una aplicación descargada de Internet. Eso solo ocurrirá la primera vez; después bastará simplemente con doble clic para abrirla.

2. Si la aplicación no descarga los recursos aunque tenga permisos de lectura y escritura:

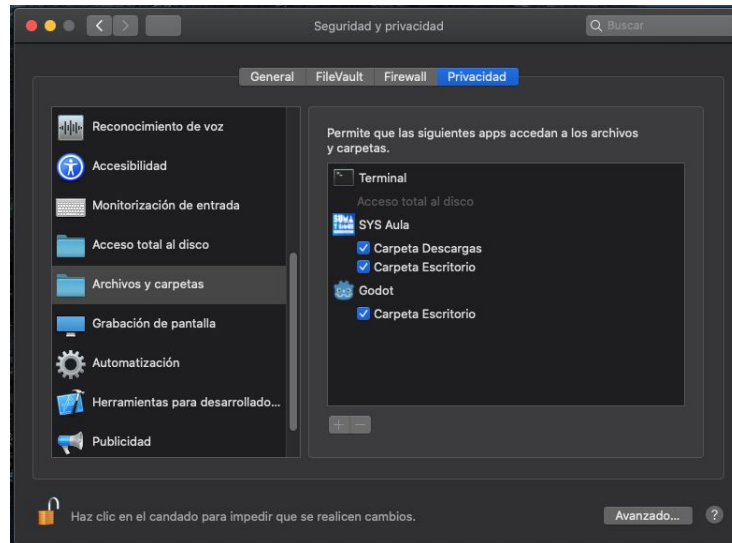
- 1) Haz clic en “Preferencias del sistema” y posteriormente en “Seguridad y privacidad”



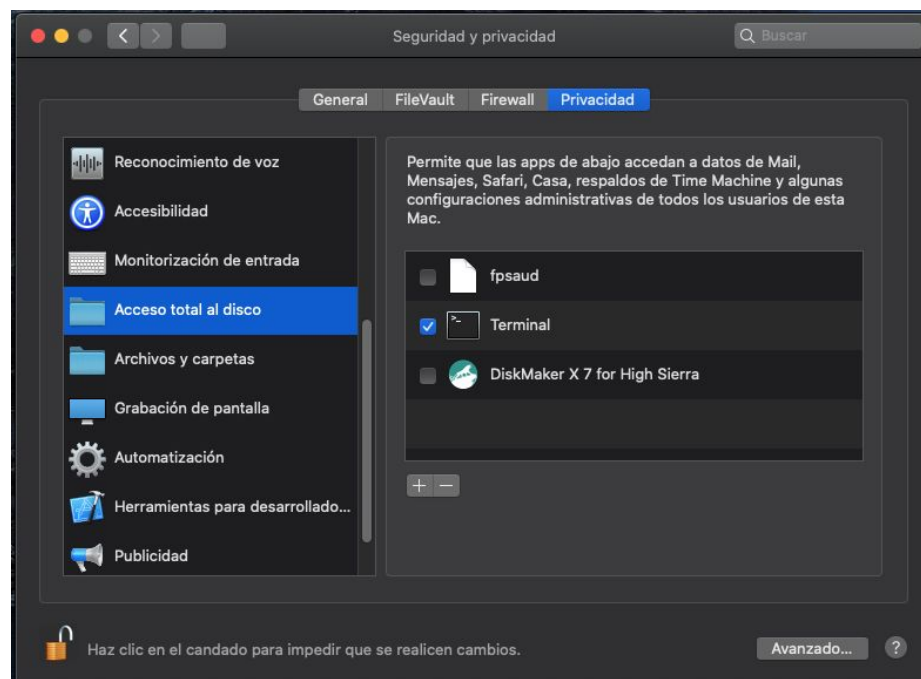
- 2) Se desplegará la pantalla de “Seguridad y privacidad”. Recuerda que para hacer cambios, primero tienes que presionar el candado ubicado en el borde inferior de la ventana y autenticarte con el nombre de usuario y contraseña de tu mac; de otra forma no podrás realizar modificaciones en esta pantalla.



- 3) Luego, tienes que buscar en “Archivos y carpetas” la aplicación Suma y Sigue Aula. Si te aparece la aplicación con los permisos, puedes terminar aquí y usar tu aplicación; en caso contrario, debes continuar con el siguiente paso.



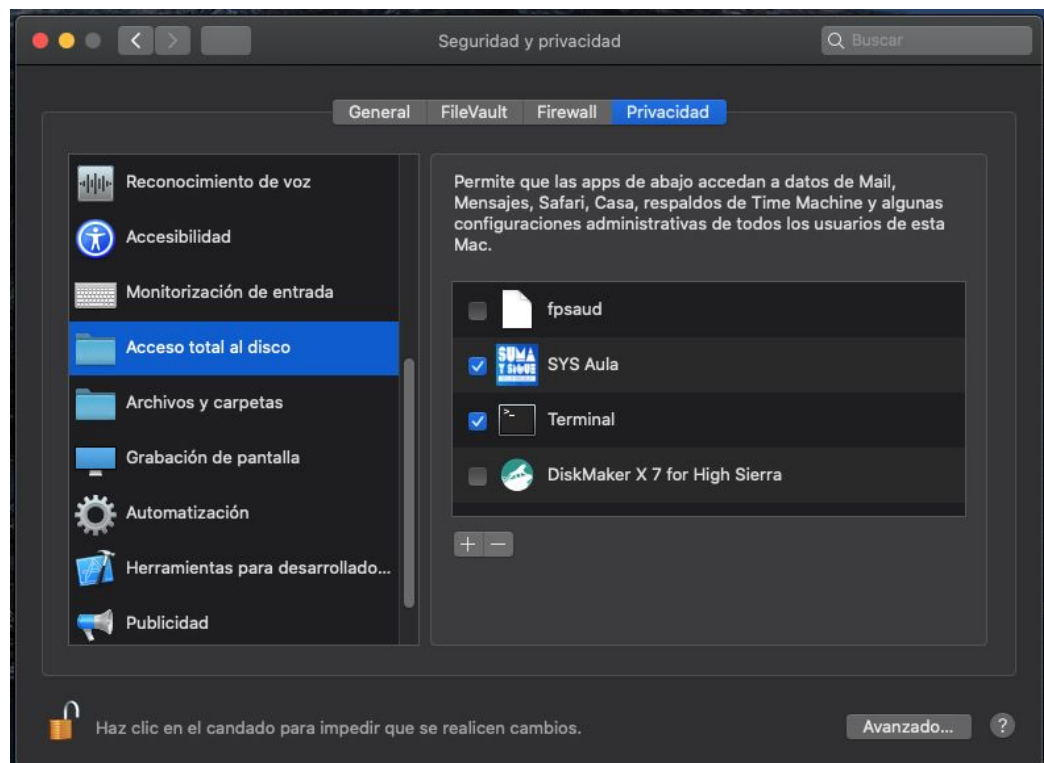
- 4) Si no aparece la aplicación Suma y Sigue Aula, tendrá que hacer clic en “Acceso total al disco”, y luego hacer clic en el signo “+” ubicado debajo de las aplicaciones.



- 5) Se desplegará otra ventana de búsqueda en la que tendrás que buscar la aplicación. Haz clic en ella y luego en “Abrir”.



- 6) Vuelve a la ventana anterior y ahora aparecerá Suma y Sigue Aula en las aplicaciones que tienen acceso total al disco.



7) Ejecuta el programa y descarga los recursos.

The screenshot shows the SUMA Y SIGUE AULA resource catalog interface. On the left is a navigation sidebar with the following items: 'Mis recursos', 'Catálogo', 'Ayuda', 'Salir', and 'Conexión a Internet' (with a 'Conectado' status indicator). The main content area features a search bar with the placeholder text 'Ingrese texto de búsqueda...'. Below the search bar, the heading 'Recursos disponibles para descarga:' is displayed. Six resource cards are shown in a grid:

- ¿Dónde va?** (Geometría): Recurso para trabajar la ubicación espacial en 1° y 2° básico. Botón: Instalar.
- Visualizando y explorando ángulos y sus medidas** (Geometría): Recurso para estudiar ángulos y sus medidas en 6° básico. Botón: Descargando... (indicando progreso).
- Un paseo por la ciudad** (Números): Recurso para estudiar el valor posicional en 4° básico. Botón: Instalar.
- ¿Cuántos hay?** (Números): Recurso para estudiar el conteo en 1° básico. Botón: Instalar.
- Rotación con transportador y compás** (Geometría): Recurso que permite estudiar la rotación de una figura en 8° básico. Botón: Instalar.
- ¿Desde dónde lo ves?** (Geometría): Recurso que estudia vistas de cuerpos formados por cubos en 4° básico. Botón: Instalar.

Each card includes a small icon representing the resource's theme and a subject label (Geometría or Números). A vertical scrollbar is visible on the right side of the resource grid.