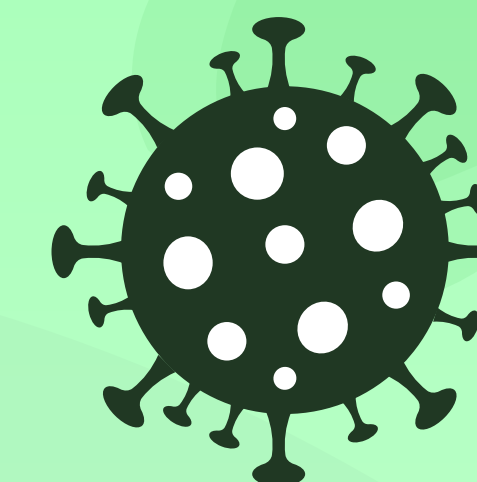


VELOCIDAD DE CONTAGIO DE UNA EPIDEMIA

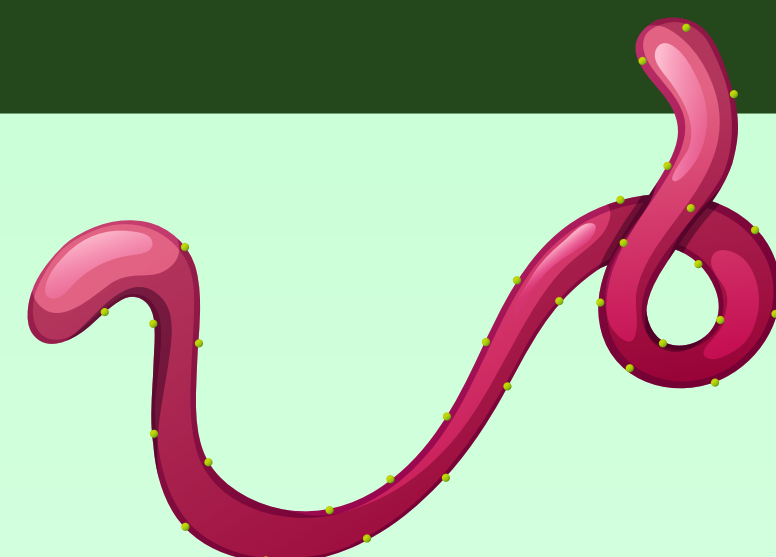


Una **epidemia** es una enfermedad contagiosa que se propaga rápida y activamente en un lugar específico.

Se utilizan modelos matemáticos, como el de **función logística**, para predecir los contagios, determinar la velocidad de propagación, etc.



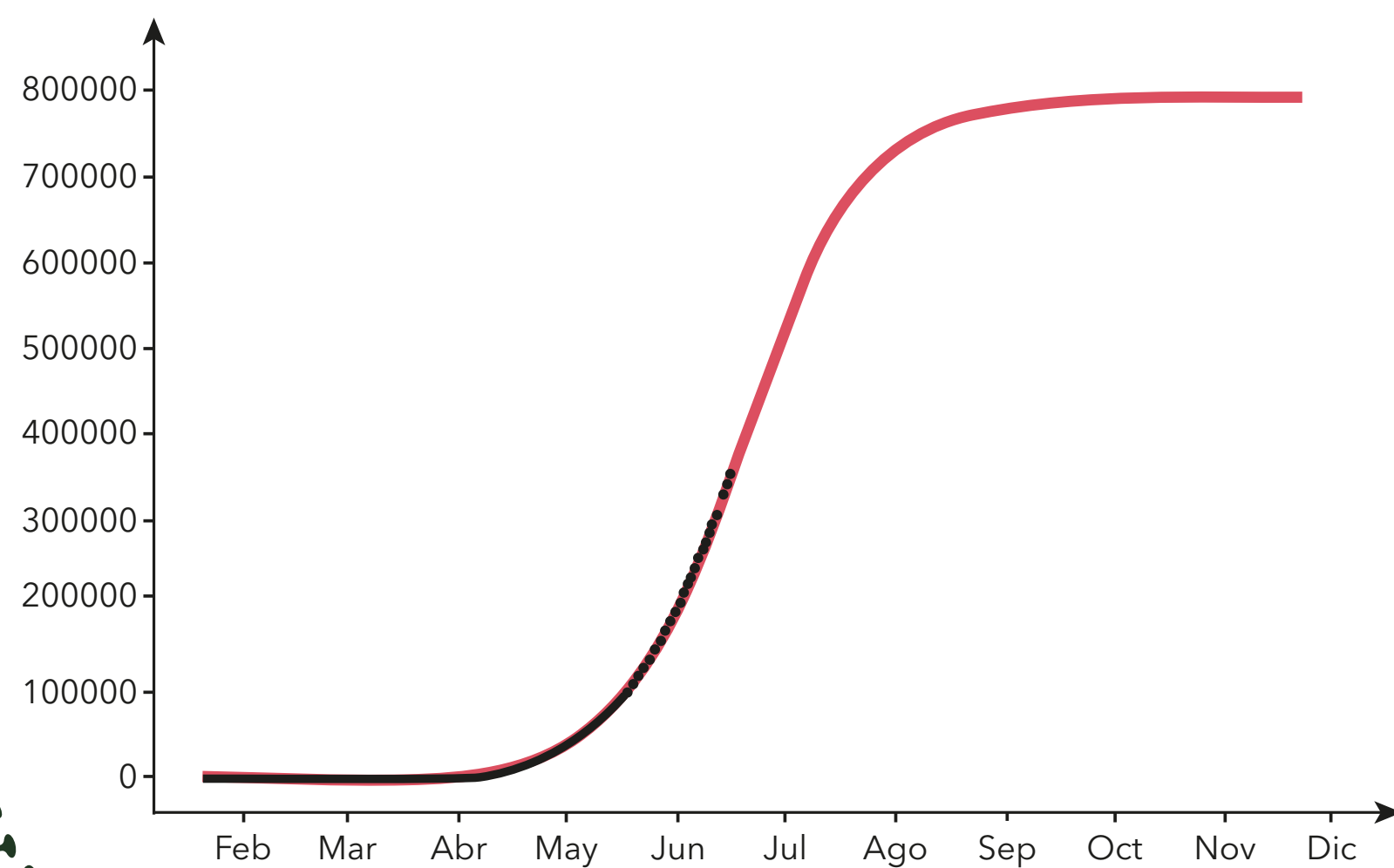
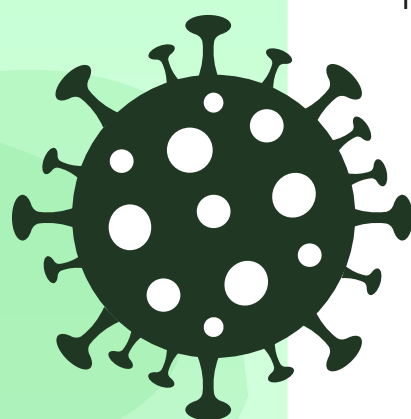
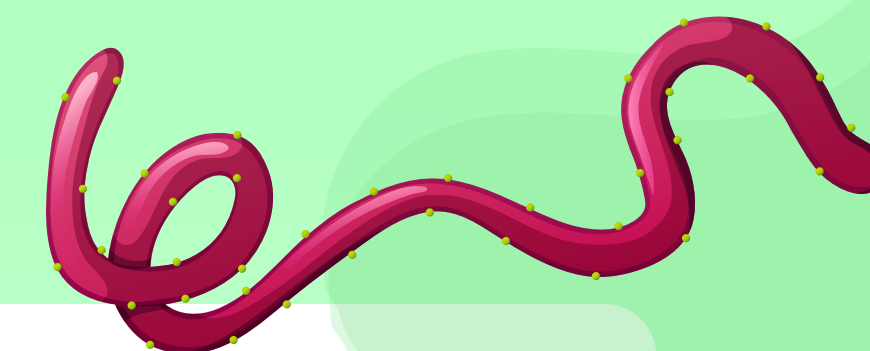
Implementar políticas de salud pública



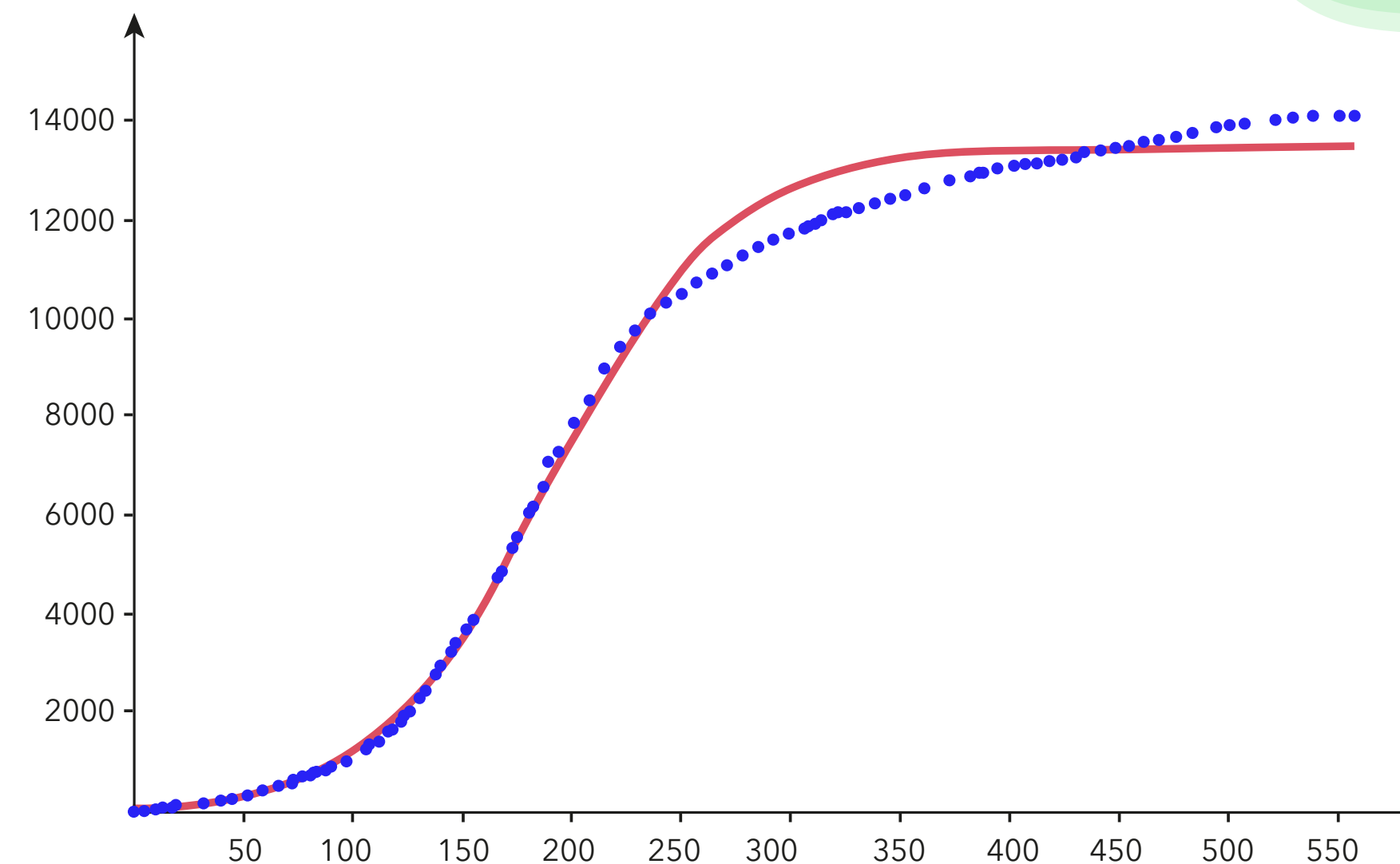
Función logística

Describe fenómenos que inicialmente crecen de manera exponencial, pero que tienen un límite de crecimiento. Por ejemplo, el crecimiento de una población o la propagación de una enfermedad.

Gráfica característica en forma de "S".



Covid, India, 2020



Ébola, Sierra Leona, 2014 - 2015

Velocidad de contagio

= Aumento de contagios por día

$$= \frac{\Delta \text{ contagios}}{\Delta \text{ días}}$$



Contagios acumulados

