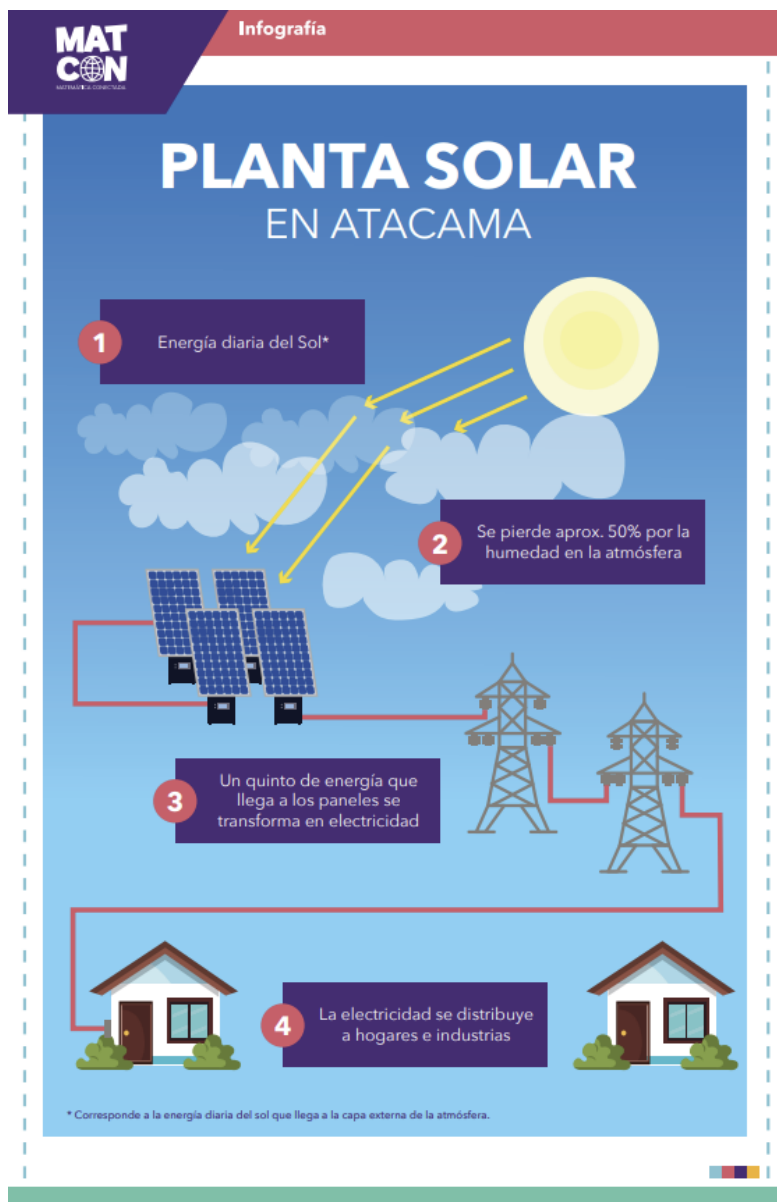


Hoja de Actividades

Obteniendo electricidad del Sol

Situación

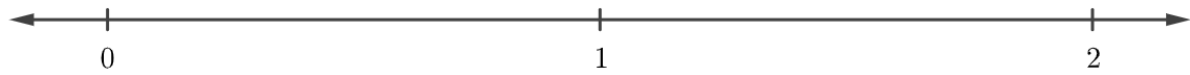
En las redes sociales circula una infografía de una planta de energía solar para producir energía eléctrica que se acaba de inaugurar en Atacama, que es un lugar ideal dadas las buenas condiciones de radiación solar en el norte.



En la planta de Atacama, ¿qué fracción de la energía solar se transforma en energía eléctrica?

Discutan en grupo y respondan las siguientes preguntas:

1. ¿Qué fracción de la energía solar se transforma en energía eléctrica en esta planta solar? Pueden representar la situación usando la recta numérica.



2. ¿Qué cálculo permite encontrar la fracción de energía solar que se transforma en energía eléctrica en esta planta solar?
3. ¿Qué porcentaje de la energía solar se transforma en energía eléctrica? ¿Qué opinan?