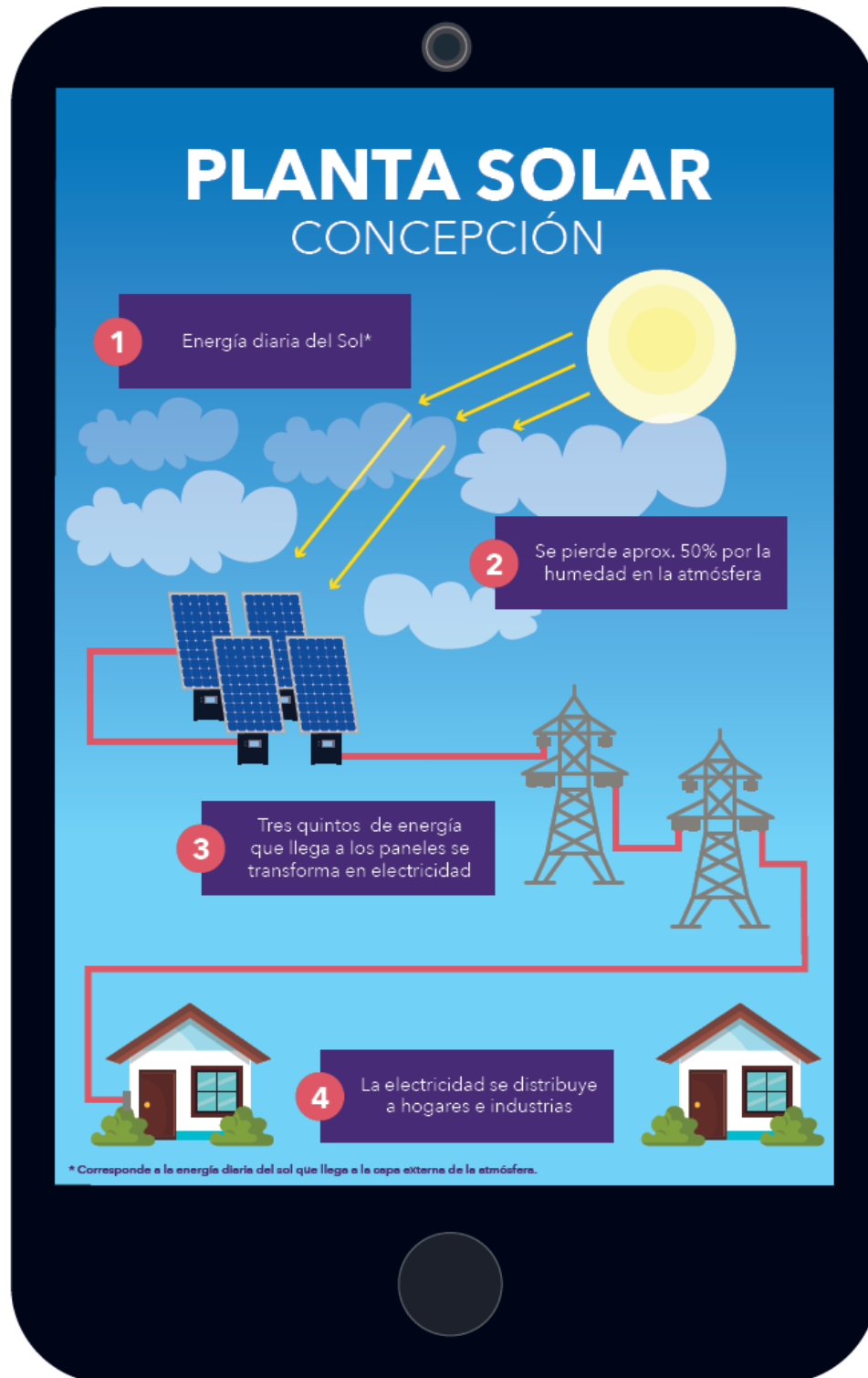


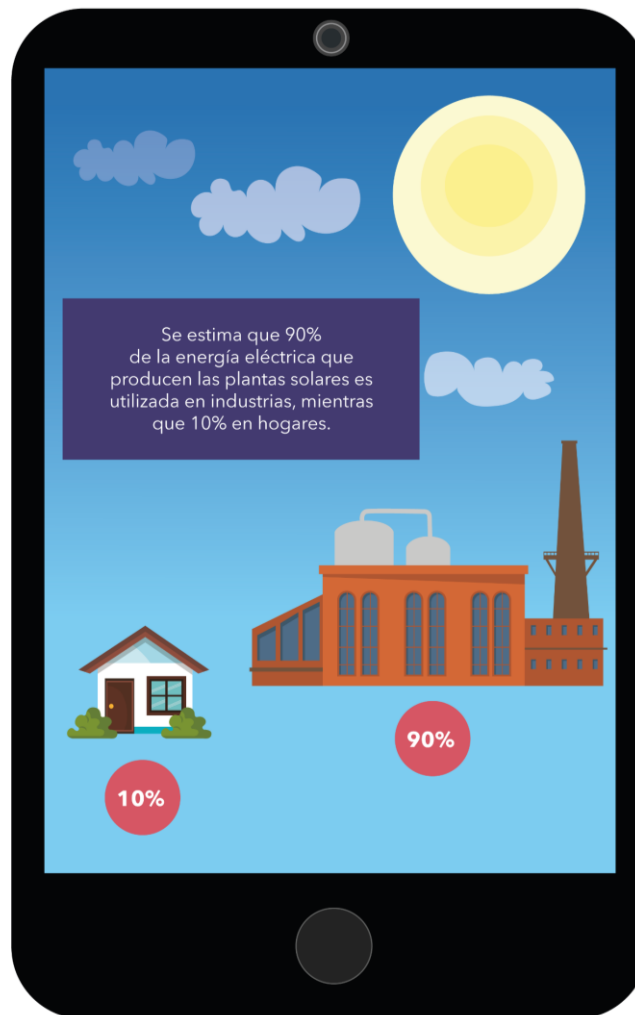
Guía Práctica

Obteniendo electricidad del Sol

1. En las redes sociales aparece también una infografía parecida a la anterior, pero esta vez de una planta solar en Concepción.



- a) ¿Qué fracción de energía solar se transforma efectivamente en energía eléctrica en una planta en Concepción? Escribe el cálculo.
 - b) ¿Qué porcentaje de energía solar se transforma en energía eléctrica en una planta en Concepción?
 - c) ¿En qué lugar se produce más energía eléctrica, en Concepción o en Atacama? ¿A qué se debe?
2. Buscando más información respecto de la producción de energía eléctrica en plantas solares, se encontró lo siguiente:



- a) ¿Qué porcentaje de la energía solar inicial llega a los hogares de Atacama? ¿Y a los hogares Concepción?
- b) ¿Qué porcentaje de la energía solar inicial llega a las industrias de cada una de estas ciudades?

Solucionario

Eje. 1	<p data-bbox="335 246 367 291">a.</p> $\frac{1}{2} \cdot \frac{3}{5} = \frac{3}{10}$ <p data-bbox="414 336 1382 436">La fracción de energía que se transforma efectivamente en energía eléctrica es $\frac{3}{10}$ para una planta en Concepción.</p>
	<p data-bbox="335 470 367 515">b.</p> $\frac{3}{10} \cdot \frac{10}{10} = \frac{30}{100} = 30\%$ <p data-bbox="414 537 1382 627">El porcentaje de energía que se transforma en energía eléctrica es el 30% para una planta en Concepción.</p>
	<p data-bbox="335 649 367 694">c.</p> <p data-bbox="414 649 1382 728">En Concepción, esto se debe a que la fracción de energía que llega a los paneles solares es mayor.</p>
Eje. 2	<p data-bbox="335 750 367 795">a.</p> <p data-bbox="414 750 1382 828">El porcentaje de energía solar inicial que llega a los hogares en cada región, son:</p> <p data-bbox="414 828 1382 907">Atacama $\frac{10}{100} \cdot \frac{1}{10} = \frac{10}{1000} = \frac{1}{100} = 1\%$</p> <p data-bbox="414 907 1382 985">Concepción $\frac{10}{100} \cdot \frac{3}{10} = \frac{30}{1000} = \frac{3}{100} = 3\%$</p> <p data-bbox="335 1008 367 1052">b.</p> <p data-bbox="414 1008 1382 1086">El porcentaje de energía solar inicial que llega a las industrias en cada región, son:</p> <p data-bbox="414 1086 1382 1164">Atacama $\frac{90}{100} \cdot \frac{1}{10} = \frac{90}{1000} = \frac{9}{100} = 9\%$</p> <p data-bbox="414 1164 1382 1238">Concepción $\frac{90}{100} \cdot \frac{3}{10} = \frac{270}{1000} = \frac{27}{100} = 27\%$</p>